

Determinação de idade em aves brasileiras

Situação atual e futuros rumos

Pedro Martins e Luiza Figueira

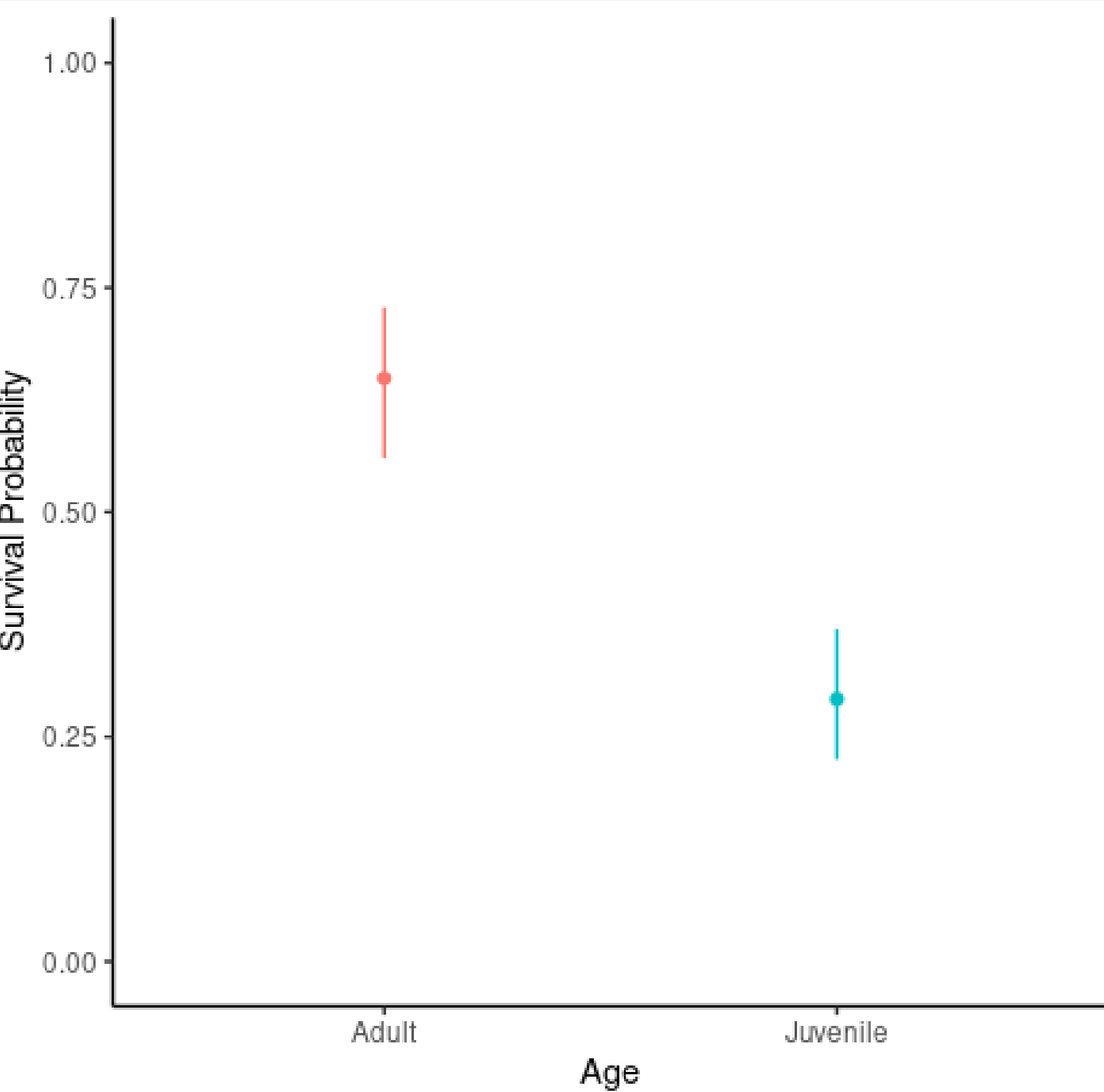


Identificar a idade dos indivíduos é imperativo para a ecologia

1 Sobrevivência

2 Movimentação

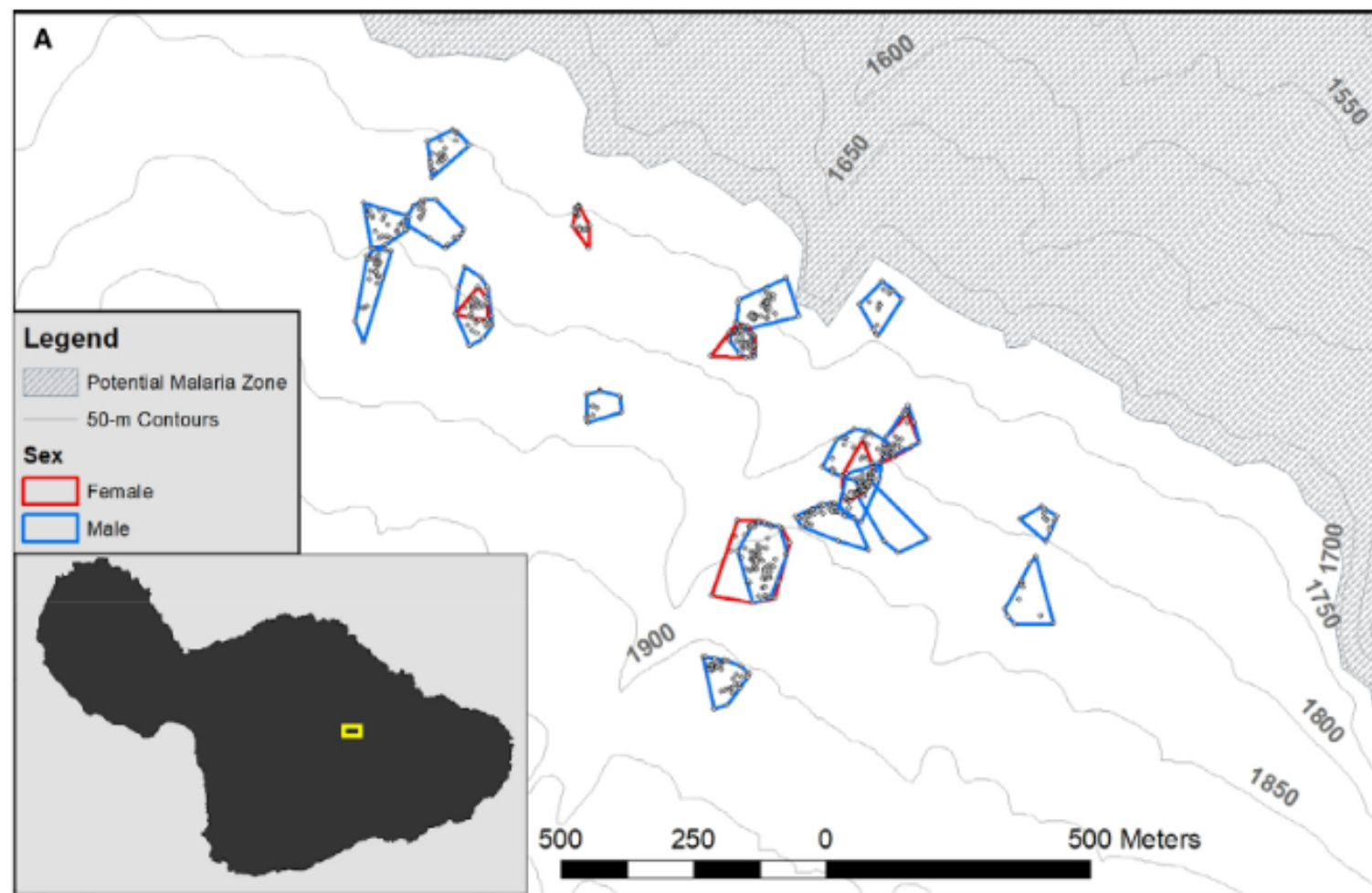




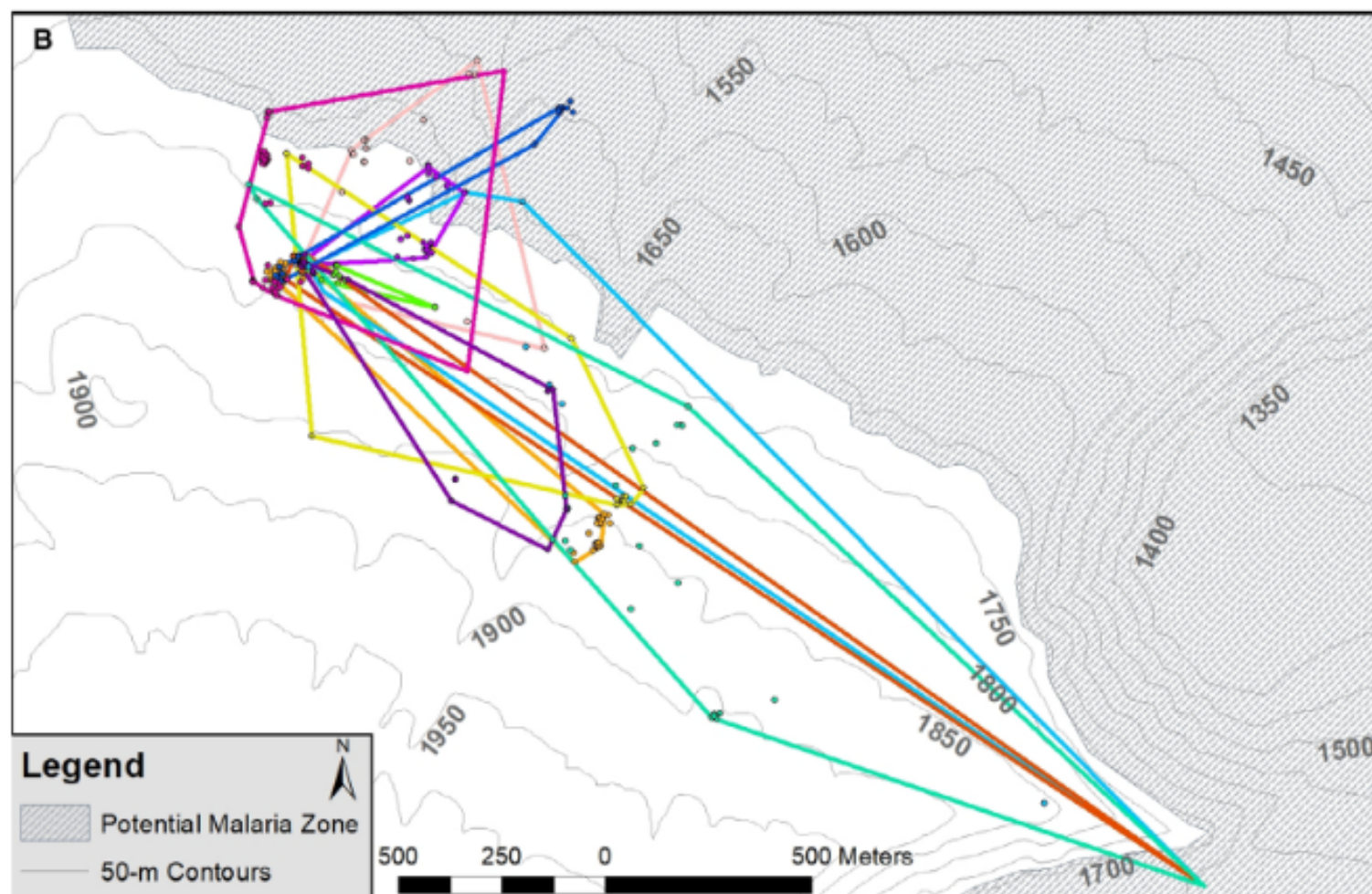
1 Sobrevivência

2 Movimentação





1 Sobrevivência



2 Movimentação

Palmeria dole
Wang et al. 2020

~13%

Espécies do Brasil tem suas estratégias de muda
e/ou plumagens descritas

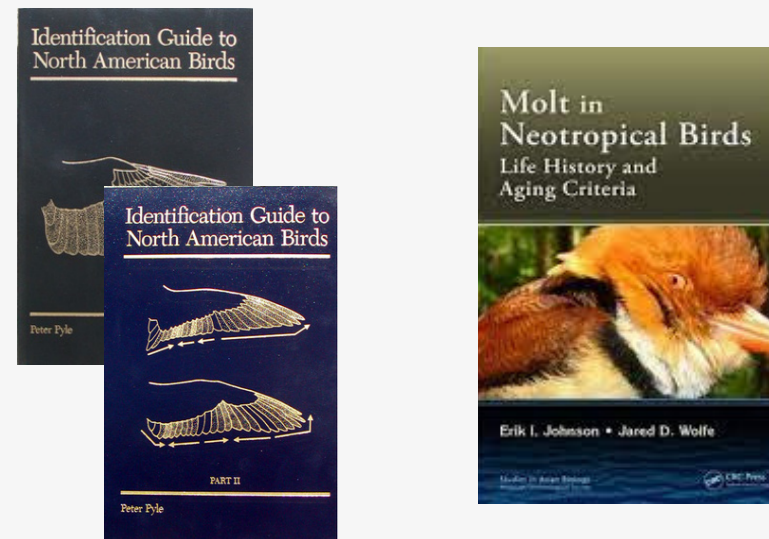
Humphrey & Parks 1959

Howell 2003



Conhecimento espalhado

Guias



~225 spp.

Artigos



~5 spp.

Tese



21 spp.



Completar esse conhecimento é fundamental e urgente

1

Maximizar impacto dos dados de anilhamento

2

Minimizar viés em estudos ecológicos



O caso da *Pyriglena leucoptera*



- Uma das aves mais comuns da Mata Atlântica
- Diversos estudos publicados



O caso da *Pyriglena leucoptera*



- Uma das aves mais comuns da Mata Atlântica
- Diversos estudos publicados
- Juvenis com plumagem similar à dos adultos
- Pré-formativa incompleta



O caso da *Pyriglena leucoptera*



- Uma das aves mais comuns da Mata Atlântica
- Diversos estudos publicados
- Juvenis com plumagem similar à dos adultos
- Pré-formativa incompleta

10

Estudos que usam a espécie podem ter resultados enviesados



Como obter o conhecimento



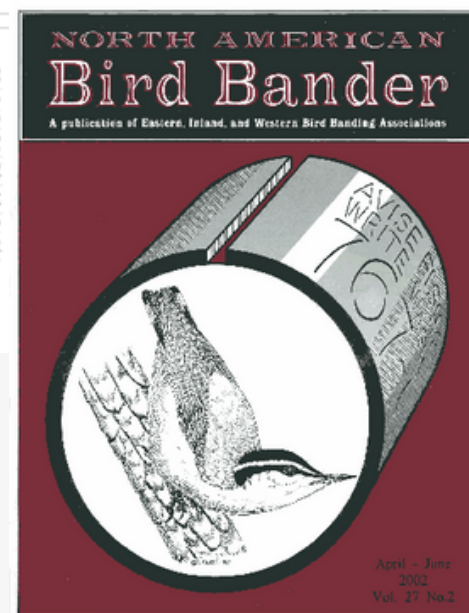
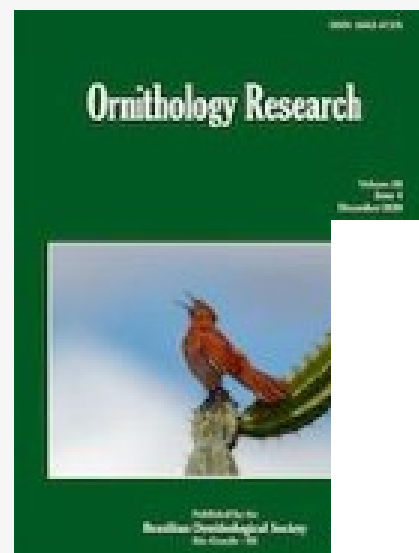
1 Muitos indivíduos

2 Muitas recapturas

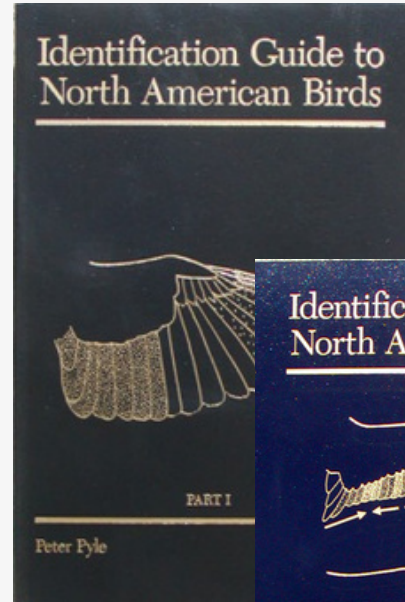


Publicar Artigos?

1 "Pouco publicávies"



Publicar Guias?



1 Longo tempo para serem produzidos

2 Pouco atualizáveis

3 Utilizam artigos como base





Base de dados compartilhada

- Modelo Wiki
- Rápida troca de informações
- Atualizável
- Compartilhamento de fotos



pmartins@oama.eco.br
www.oama.eco.br

